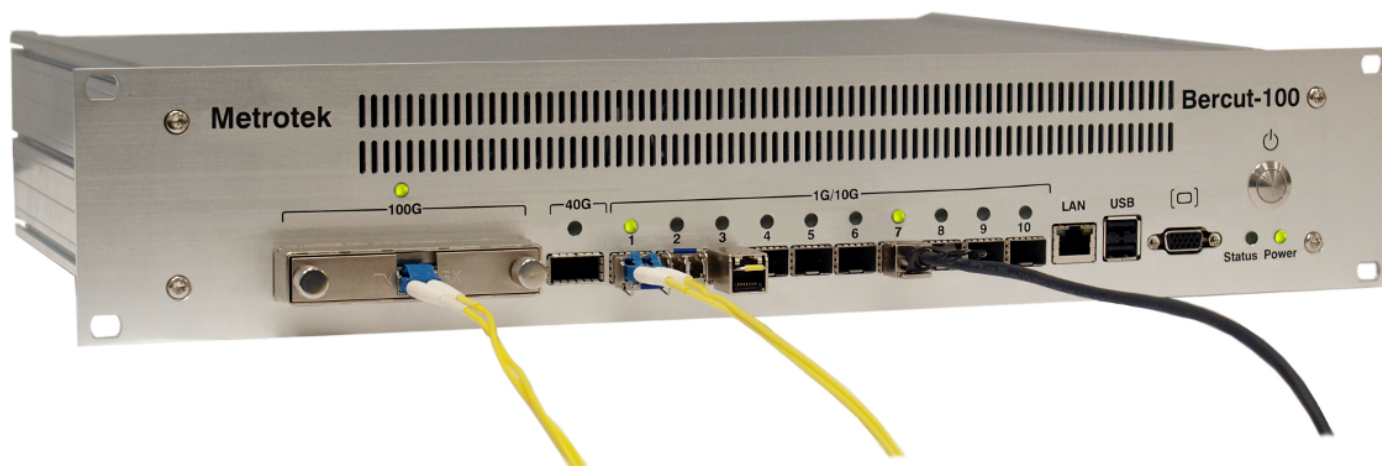


# Коммутатор 10/100 Гбит/с Metrotek B100. Анализ трафика



- Интерфейс CFP (40 GbE, 100 GbE, OTU3, OTU4)
- Интерфейс QSFP+ (40 GbE, OTU3)
- 10 SFP+ интерфейсов (10 Гбит/с)
- Поддержка FEC (G.709 и G.975) и других алгоритмов GFEC, EFEC (опционально)
- Углублённый анализ PCS
- Работа в синхронных сетях Ethernet (Sync-E), поддержка протокола PTP IEEE 1588
- Сбор статистической информации с последующей трансляцией в формате NetFlow/SNMP
- Анализ и сохранение выбранных пакетов на основании пользовательских фильтров. Декодирование пакетов с помощью Wireshark
- Создание сложной топологии тестирования с использованием нескольких портов
- Создание «сложного» трафика (до 16 потоков) с различными профилями нагрузки и случайным размером кадра
- Генерация трафика (L1-L4) с нагрузкой до 100% и выше
- Режим All-At-Once: комплексное измерение всех параметров
- Многопоточный RFC2544, Y.1564
- Измерение задержки в одном направлении
- Умный шлейф
- BER тестирование (framed/unframed)

## Спецификации

### Интерфейсы

100 Gigabit Ethernet / OTU4	1×CFP MSA 100 Гбит/с
40 Gigabit Ethernet / OTU3	1×QSFP+ 40G
10G Ethernet	10×SFP+ 10G LAN
1G Ethernet	1×RJ-45 1G LAN – интерфейс управления
USB	2×USB 2.0
VGA	1×D-Sub
Синхронизация	2×BNC входа, 2×BNC выхода

### Генерация трафика

Количество потоков	от 1 до 16
Профили нагрузки	нарастающая, спадающая, двоичный поиск, пульсирующая
Размер пакета	фиксированный (64-16000), случайный, EMIX
Содержимое пакета	все нули, все единицы, случайное (ПСП)

### Анализ трафика

Критерий отбора пакетов	тестовый пакет (специальная «подпись»), по заданным фильтрам
Измеряемые параметры	задержка, джиттер, пропадание пакетов, порядок прихода пакетов, гистограмма задержки и джиттера, битовые ошибки, нагрузка
Статистика	по ошибкам, по адресации (broadcast/unicast/multicast), по размерам

### Поддерживаемые протоколы

MPLS, VLAN, VLAN Q-in-Q (до трёх меток), PBB, PWE3, IPv4, IPv6, DSCP, TCP, UDP, ICMP, протоколы прикладных уровней. Параметры трафика задаются оператором системы по расширенному списку критериев

### Конструкция

Корпус	евроконструктив 19"×2U×420 мм <sup>1</sup>
Электропитание	220 В

© Метротек, 2014

<sup>1</sup>Глубина корпуса может отличаться от указанной.